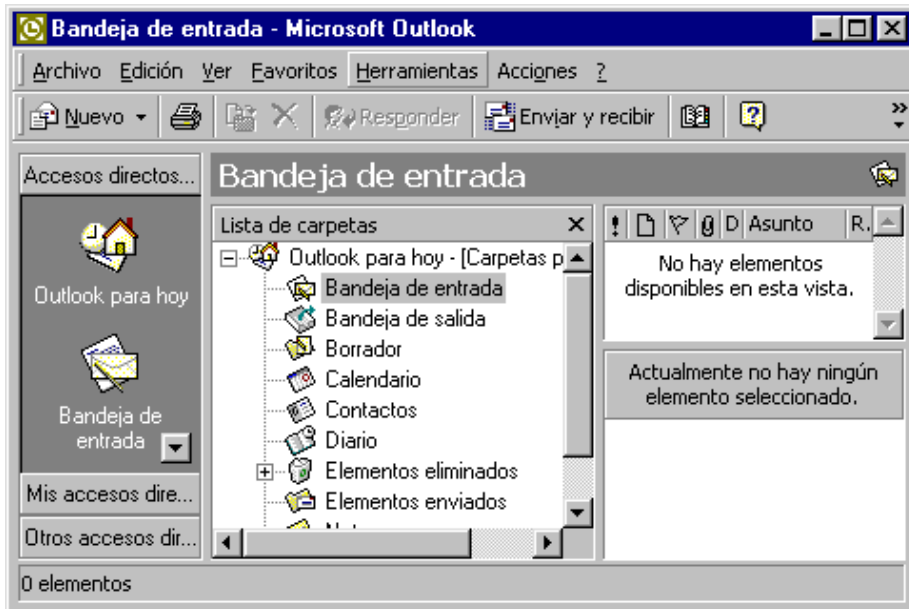


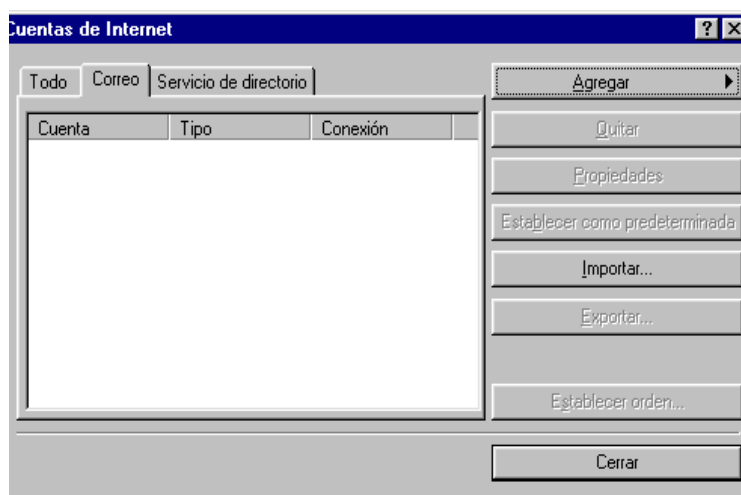
### PROCEDIMIENTO DE CONFIGURACIÓN DE CUENTAS DE CORREO EN OUTLOOK 2000

1. Iniciamos el cliente de correo **Microsoft Outlook 2000**

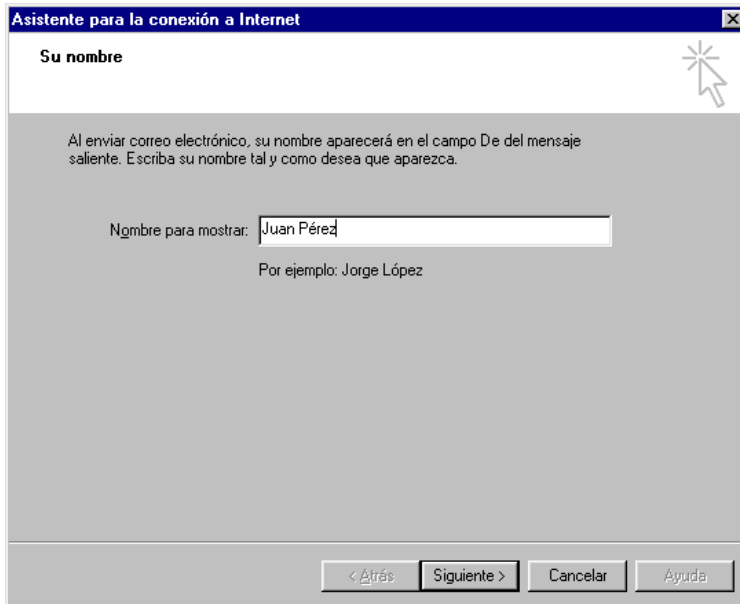


2. Y elegimos la opción "**Cuentas...**"

3. Si ahora pinchamos en "**Agregar**" nos ofrece tres posibilidades: "Correo...", "Servicio de directorio..." o "Noticias...", elegiremos la opción de "**Correo...**". En ese momento comenzará el asistente de configuración que nos ayudará a llevar a cabo dicha tarea.

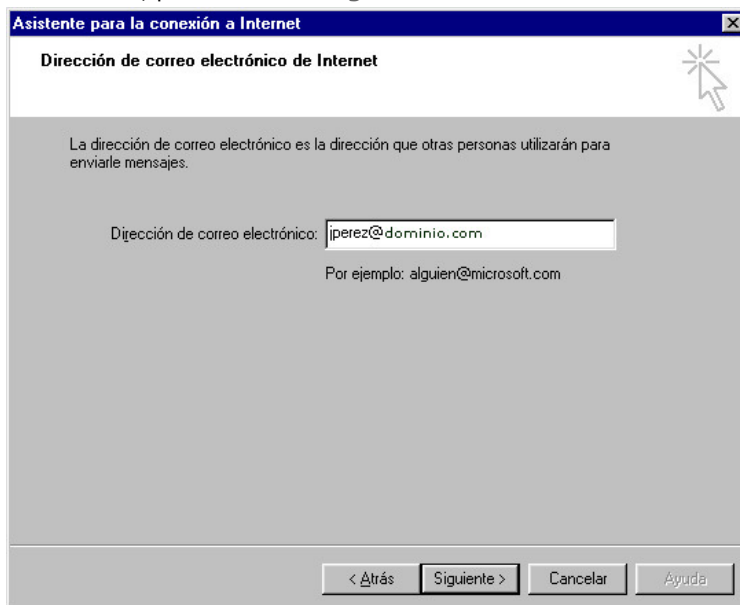


4. En primer lugar escribiremos el nombre que queremos que aparezca en todos nuestros mensajes salientes. A continuación pinchamos en "**Siguiente**"



The screenshot shows a dialog box titled "Asistente para la conexión a Internet". The main heading is "Su nombre". Below the heading, there is a text box containing "Juan Pérez". Below the text box, it says "Por ejemplo: Jorge López". At the bottom of the dialog, there are four buttons: "< Atrás", "Siguiente >", "Cancelar", and "Ayuda".

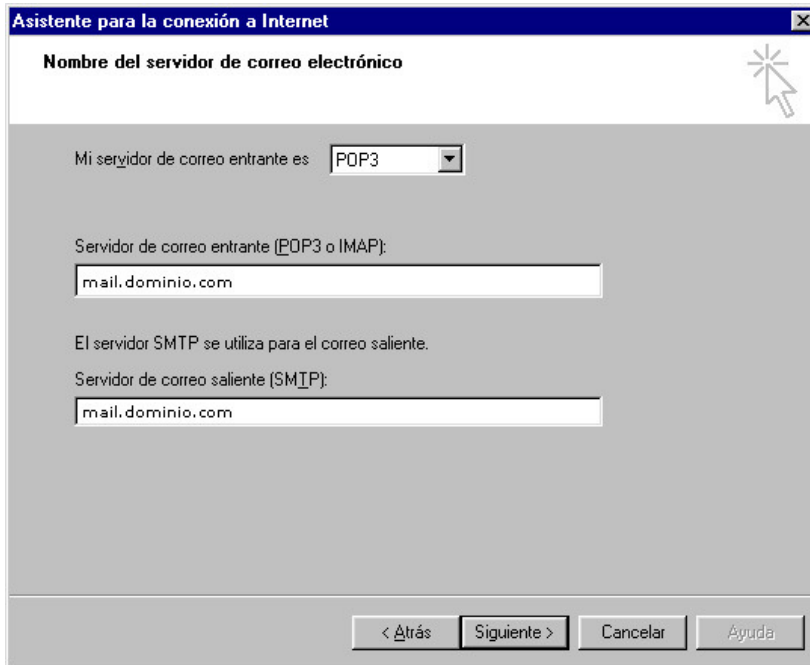
5. En la ventana que aparece a continuación rellenamos el campo "**Dirección de correo electrónico**" con nuestra dirección de correo. En el ejemplo **jperez@dominio.com**. A continuación, pinchamos en "**Siguiente**".



The screenshot shows a dialog box titled "Asistente para la conexión a Internet". The main heading is "Dirección de correo electrónico de Internet". Below the heading, there is a text box containing "jperez@dominio.com". Below the text box, it says "Por ejemplo: alguien@microsoft.com". At the bottom of the dialog, there are four buttons: "< Atrás", "Siguiente >", "Cancelar", and "Ayuda".

A continuación, pinchamos en "**Siguiente**".

6. Aquí debemos especificar los servidores de correo saliente (SMTP) y entrante (POP3), que en ambos casos es **mail.dominio.com**



Asistente para la conexión a Internet

Nombre del servidor de correo electrónico

Mi servidor de correo entrante es: POP3

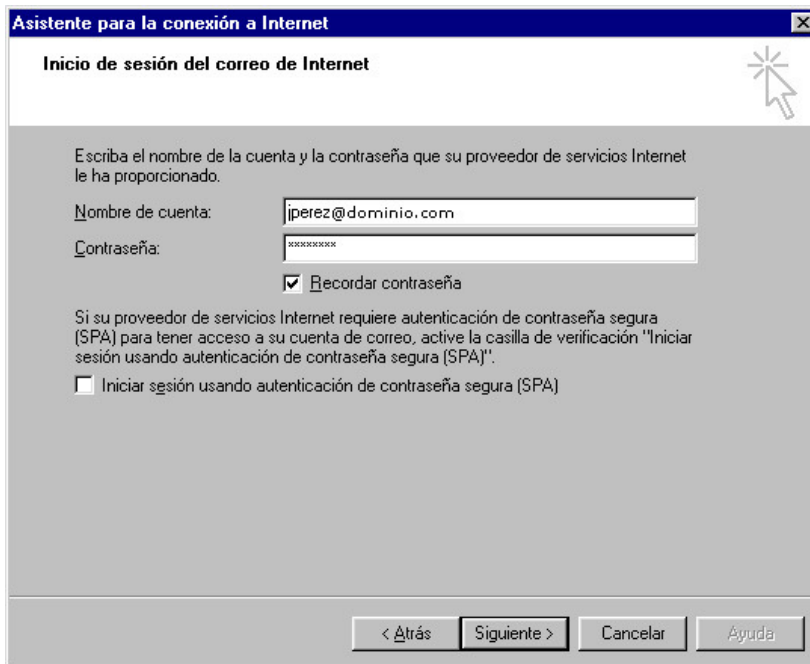
Servidor de correo entrante (POP3 o IMAP):  
mail.dominio.com

El servidor SMTP se utiliza para el correo saliente.  
Servidor de correo saliente (SMTP):  
mail.dominio.com

< Atrás    Siguiete >    Cancelar    Ayuda

Pinchamos en "Siguiete".

7. En "Nombre de cuenta" y "contraseña" ponemos las que introducimos en el momento de registrarnos como Usuarios de "dominio.com". Y marcamos la casilla "Recordar contraseña"



Asistente para la conexión a Internet

Inicio de sesión del correo de Internet

Escriba el nombre de la cuenta y la contraseña que su proveedor de servicios Internet le ha proporcionado.

Nombre de cuenta: jperez@dominio.com

Contraseña: xxxxxxxx

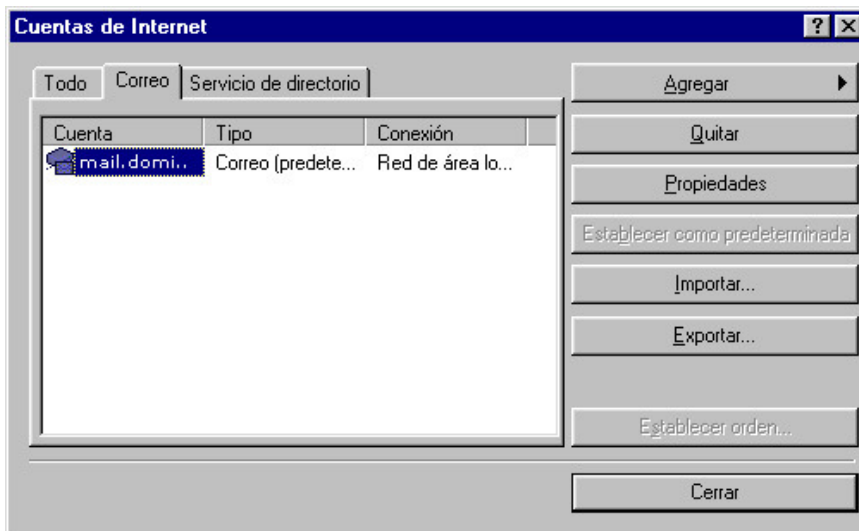
Recordar contraseña

Si su proveedor de servicios Internet requiere autenticación de contraseña segura (SPA) para tener acceso a su cuenta de correo, active la casilla de verificación "Iniciar sesión usando autenticación de contraseña segura (SPA)".

Iniciar sesión usando autenticación de contraseña segura (SPA)

< Atrás    Siguiete >    Cancelar    Ayuda

8. Pinchamos "**Siguiente**" y posteriormente "**Finalizar**". Ahora hay que terminar de configurar nuestra cuenta de correo. Para ello nos situamos sobre ella tal y como se ve en la imagen y pinchamos en "**Propiedades**".



9. A continuación seleccionamos la pestaña "**Servidores**" y una vez ahí marcamos la opción "**Mi servidor requiere autenticación**". Por último, pinchamos en "**Aplicar**" y luego en "**Aceptar**".



Por último pinchamos en "**Cerrar**"

Ahora, ya tenemos nuestra cuenta de correo "**dominio.com**" configurada en nuestro cliente de correo **Outlook 2000**. Tan solo queda probar que todo funciona correctamente. Para ello enviaremos un correo electrónico a nuestra propia cuenta de correo, de esta manera veremos que el mensaje es enviado y posteriormente se recibe correctamente.