

CONFIGURE SU CUENTA DE CORREO EN OUTLOOK 2007

En **zon@de** siempre intentamos poner las cosas lo más fáciles posibles a nuestros clientes. Por ello, a continuación os facilitamos unas instrucciones detalladas de cómo configurar las cuentas de correo de vuestro hosting en el programa **Outlook 2007** para que podáis consultarlas de forma rápida y sencilla desde vuestro ordenador.

Microsoft Outlook es un programa para información personal (agenda, tareas, contactos) y de correo electrónico, incluido en el software **Microsoft Office**.

En este caso, describimos la configuración para la última versión existente del programa, el **Outlook 2007**.

Una vez abierto el programa haremos lo siguiente:

Pulsaremos en el menú superior sobre la opción "**Herramientas**", y en el desplegable que se abrirá pulsaremos sobre "**Configuración de la cuenta...**". (**Figura 1**)

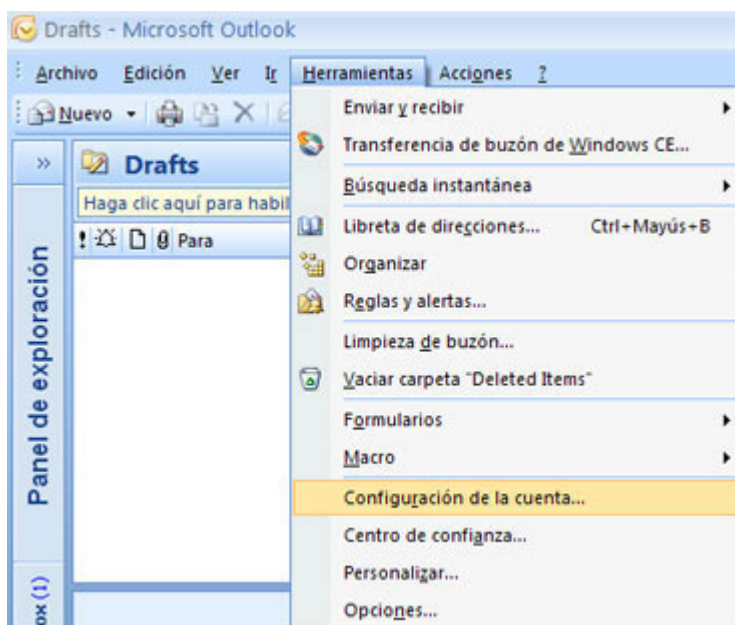


Figura 1

Al pulsar sobre " **Configuración de la cuenta...**" se abrirá la siguiente caja de diálogo (**Figura 2**). En ella deberemos pulsar sobre la pestaña "**Correo electrónico**" y posteriormente sobre el botón "**Nuevo...**".

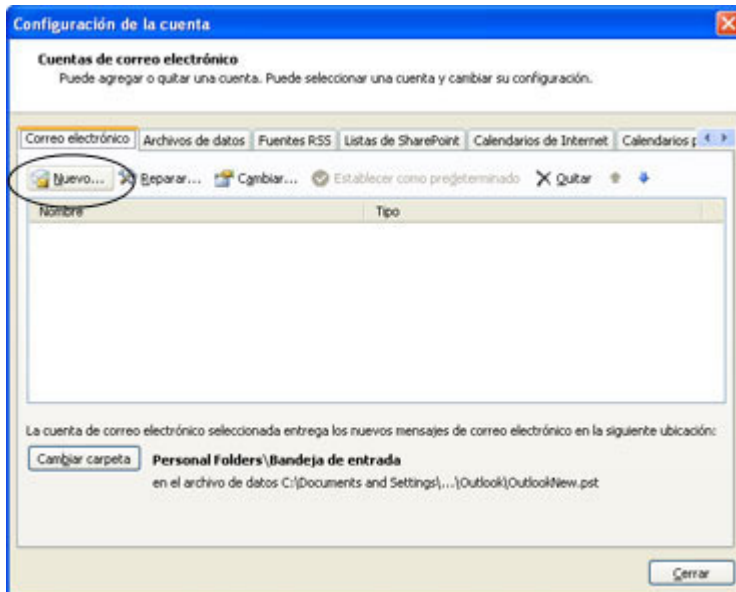


Figura 2

El siguiente paso será seleccionar la opción "Microsoft Exchange, POP3..." (**Figura 3**) Una vez introducido el nombre pulsaremos sobre el botón "**Siguiente**".

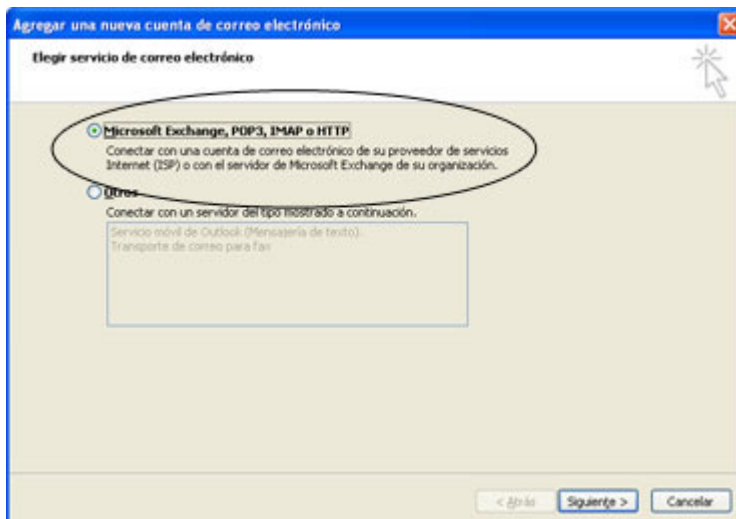


Figura 3

En la siguiente pantalla seleccionaremos la opción de "Configurar manualmente las opciones del servidor" (Figura 4). Una vez seleccionada la opción pulsaremos sobre "Siguiente"

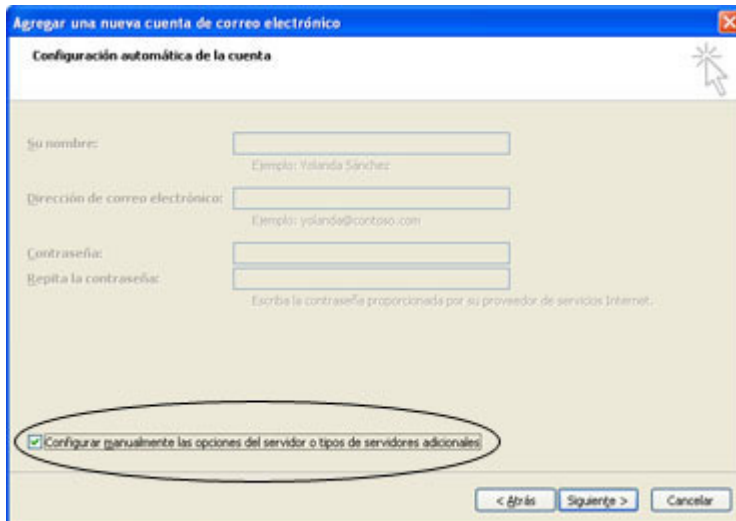


Figura 4

En esta pantalla seleccionaremos la opción "Correo electrónico de Internet" (Figura 5). Pulsaremos sobre "Siguiente"

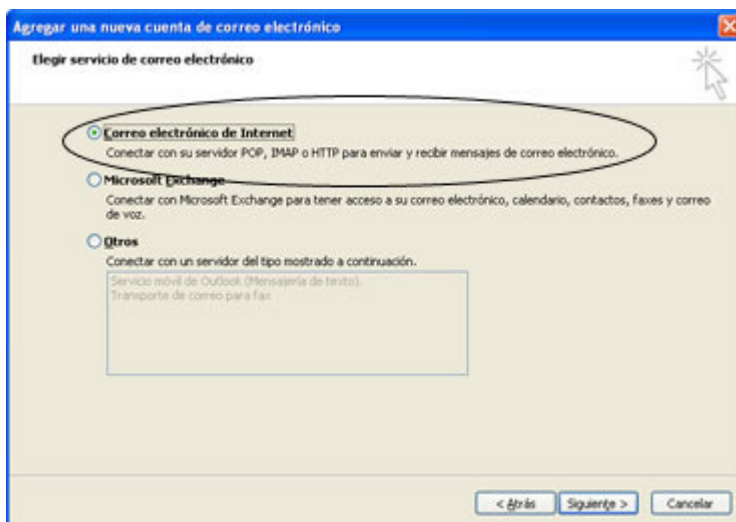


Figura 5

En la siguiente pantalla (**Figura 6**) habrá que introducir los siguientes datos:

- Su nombre: Escriba su nombre seguido del nombre de su empresa
- Dirección de correo electrónico: Escriba su dirección de correo, todo en minúsculas
- Tipo de Cuenta: Seleccione la opción POP3
- Servidor de correo entrante: escriba mail.sudominio.com
- Servidor de correo saliente: escriba mail.sudominio.com
- Nombre de usuario: escriba su nombre de usuario, que es el mismo que su dirección de correo electrónico
- Contraseña: escriba la contraseña que se le ha proporcionado a la hora de crear la cuenta.

Una vez rellenados todos los campos, marcaremos la opción "Recordar contraseña" y pulsaremos sobre "**Más configuraciones**"

Figura 6

En esta pantalla (**Figura 7**) seleccionaremos la pestaña "Servidor de salida" y marcaremos la opción "Mi servidor de salida (SMTP) requiere autenticación", y seleccionaremos la opción "Utilizar la misma configuración que mi servidor de correo de entrada"

Ya casi hemos terminado, ahora pulsaremos sobre el botón "Aceptar"

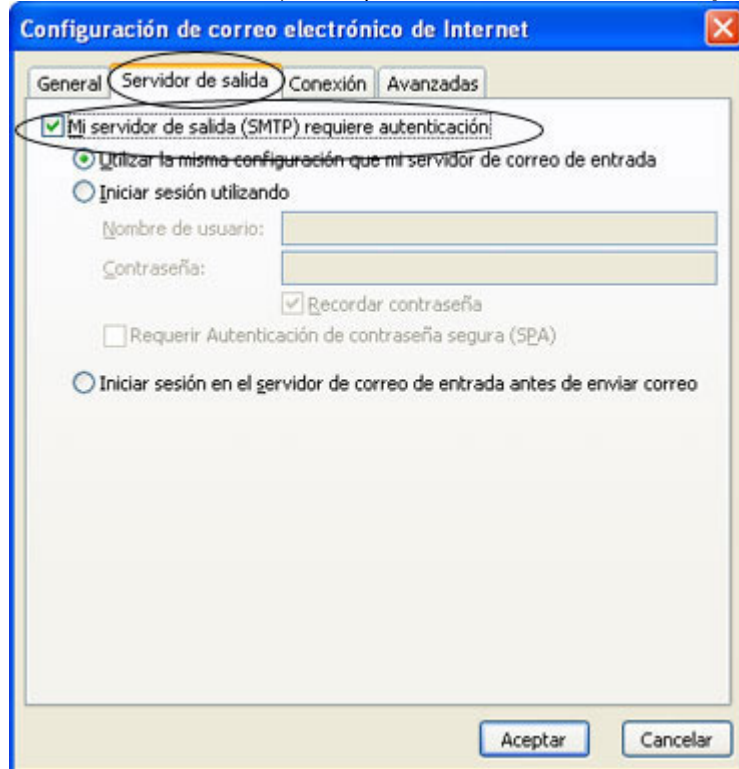


Figura 7

Ahora se encontrara en la misma pantalla en la que relleno los diferentes campos, (**Figura 6**) Únicamente falta que pulsen en el botón "siguiente", aparecerá una ventana indicándonos que la configuración ha terminado

Si deseamos configurar más cuentas de correo en **Outlook 2007**, simplemente deberemos seguir los mismos pasos para cada una de las nuevas cuentas.